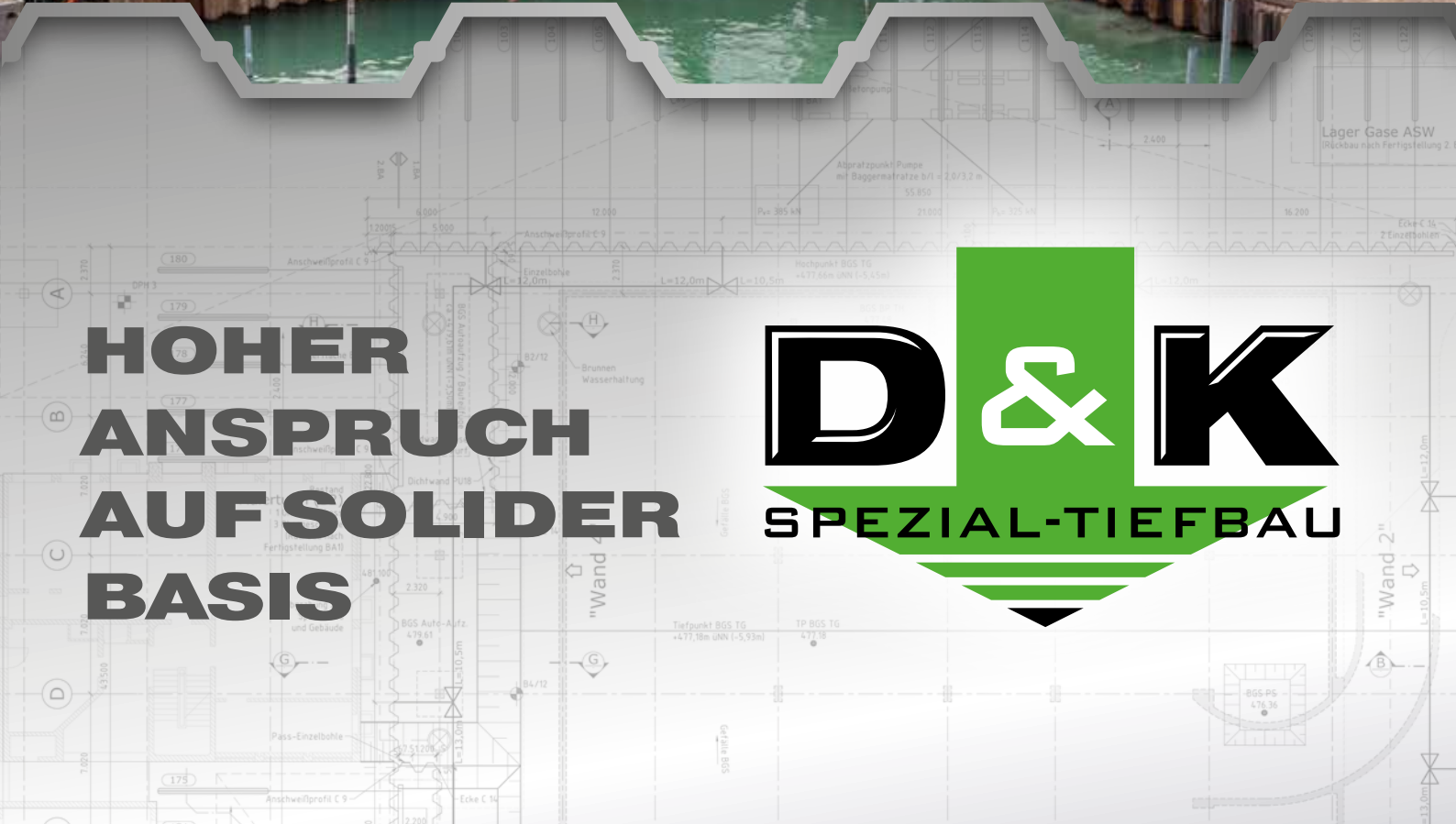




**HOHER  
ANSPRUCH  
AUF SOLIDER  
BASIS**



# HERZLICH WILLKOMMEN

Mit diesem aktualisierten Prospekt möchten wir Sie wieder auf den neuesten Stand unseres Unternehmens bringen. Mehr als 11 erfolgreiche Jahre und über 1900 Bauprojekte sind nunmehr vergangen, als wir auf unserer 1. Baustelle Anfang 2013 den operativen Start wagten. Die Anzahl der Mitarbeiter ist bis heute auf über 130 Personen in unterschiedlicher Funktion angewachsen und der Umsatz liegt bei ca. 40 Mio. €/Jahr.

Mit täglich über 20 Einsatzkolonnen in den verschiedenen Gewerken sind wir jetzt im gesamten süddeutschen Raum tätig. 90 % aller Projekte werden dabei in unserem eigenen Ingenieurbüro statisch berechnet und geplant. Mit einem Lagerzugriff auf über 14.000 to. eigenem Stahl (Spundwände – Profilstahlträger und Rohre) sind wir für die wirtschaftliche und fristgerechte Umsetzung vieler Projekte auch in Zukunft gut gerüstet. Aktuell erweitern wir unsere Räumlichkeiten auf dem Gelände unserer Firmenzentrale mit einem zusätzlichen Büroneubau und die Hallenerweiterung für ein automatisiertes Ersatzteillager wurde bereits in Betrieb genommen.

Mit einem Investitionsvolumen von Ø 5 Mio. € pro Jahr, vor allem in neue moderne Gerätschaften und Werkzeuge, sind wir stets auf dem aktuellen Stand der Technik, um allen Anforderungen Genüge zu tragen.



# INHALT

	<b>Seite</b>
<b>Vorwort</b>	2
Inhaltsverzeichnis	3
<b>1. Beratung - Planung - Ausführung</b>	4-5
<b>2. Baugrubensicherung</b>	
Verbau	6-11
Spundwandverbau	12-15
Trägerverbau	16-19
Verankerungen	20-23
Großbohrtechnik - Bohrpfahlwände	24-27
VdW (Vor-der-Wand - Doppelkopfbohren)	28-29
SOB (Schneckenortbeton-Pfahlwände)	30-31
Nagelwände	32-35
Stahlkonstruktionen	36-39
Grundwasserhaltungen	40-41
<b>3. Gründungen</b>	
Gründungen	42-45
Großbohrtechnik	46-47
Vollverdrängerpfähle	48-51
Mikropfähle	52-53
Duktile Gussrammpfähle	54-55
Bodenverbesserung	56-57
<b>4. Spezielle Anforderungen</b>	58-67
Transporte / Baustelleneinrichtung	68-69
Rückbau / Freireitender Verbau	70-73
<b>Leistungen im Überblick</b>	74
<b>Ausführungsplanung / Statik</b>	75

# 1. BERATUNG - PLANUNG - AUSFÜHRUNG ALLES AUS EINER HAND

Wir unterstützen Sie von Anfang an mit einer umfassenden **Beratung**, damit Ihr Bauvorhaben schon ab der Entstehung auf stabilen Beinen steht. Sie erhalten bereits zu Beginn Ihres Projektes eine klare Strukturierung mit größtmöglicher Planungssicherheit.

Die professionelle **Planung** Ihres Bauvorhabens kann neben der Kostenkalkulation, der statischen Berechnung oder der Ausführungsplanung bei Bedarf auch die Konzeptionierung oder Projektierung beinhalten. So schaffen wir die Basis, um einen reibungslosen Ablauf Ihres Projektes zu gewährleisten. Gleichzeitig bieten wir die Möglichkeit, alle Elemente individuell auf Ihre spezifischen Wünsche anzupassen und zu optimieren.

Selbstverständlich übernehmen wir auch die erforderliche **Logistik** rund um Ihr Projekt. So bleibt schon im Vorfeld der Bauablauf ohne Verzögerungen.

Mit unseren qualifizierten Fachkräften erzeugen wir in allen Bereichen die notwendige Transparenz, um jederzeit den gewünschten Überblick zu behalten. So schließt sich der Kreis, damit eine fachgerechte und wirtschaftliche **Ausführung** realisiert werden kann.





## 2. BAUGRUBENSICHERUNG VERBAU

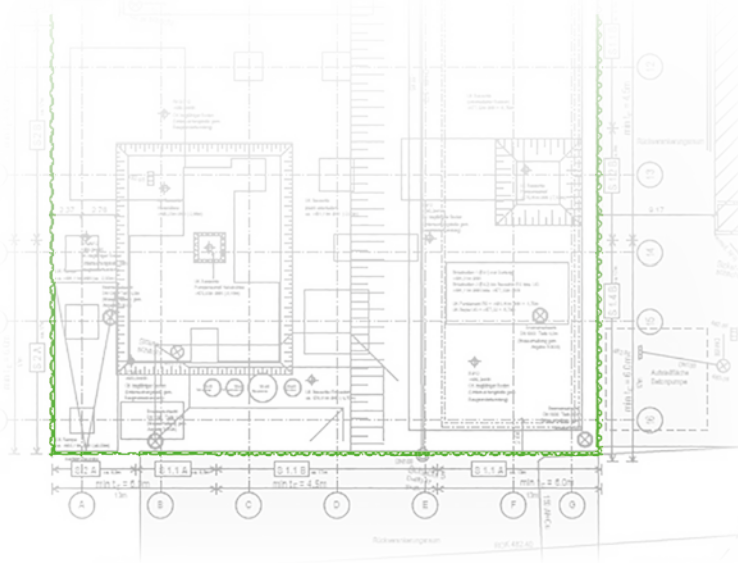
### DER BAUGRUBE AUF DEN GRUND GEHEN

Damit Ihr Projekt schnell und zuverlässig durchgeführt wird, ist besonders bei der „schlüsselfertigen Baugrube“ die Erfahrung für ein wirtschaftlich optimales Ergebnis gefragt.

Mit unserem Know-how und unseren maßgeschneiderten Lösungen werden bei dieser Komplettleistung der Zeitaufwand und die Kosten für das Projekt deutlich gesenkt.

Durch die kompetenten Techniker in unserem Unternehmen ist die Leistung „schlüsselfertige Baugrube“ die Basis für Ihr Bauvorhaben:

- Entwicklung des Baugrubenkonzeptes
- Planung und statische Bearbeitung
- Kampfmittelerkundung
- Herstellen der Baugrubensicherungssysteme
- ggf. Planung und Umsetzung Wasserhaltung
- Aushub und Grobplanie (*zumeist in Kooperation mit lokalen Erdbauunternehmen*)
- Herstellung von Sondergründungen
- Rückbau der Baugrubensicherung





## 2. BAUGRUBENSICHERUNG VERBAU







Heimenkirch



Tübingen

## 2. BAUGRUBENSICHERUNG VERBAU





München



Ittenhausen

# SPUNDWANDVERBAU

## ...UND WASSER BLEIBT DRAUSSEN!

Spundwände dienen zur temporären Baugrubensicherung und zur Sicherung von Geländesprünge und können eingerammt, einvibriert oder eingepresst werden.

Gegenüber anderen Verbaumethoden bilden im Schloss gerammte Spundwände einen wasserundurchlässigen Verbau und werden meist zur Baugrubenumschließung im Grundwasserbereich oder auch im offenen Wasser als Dichtwände eingesetzt.

Durch den Einsatz von unseren modernsten, hochfrequenten Anbau- oder Aufsatzvibratoren mit verstellbarem statischen Moment entstehen bei den Einbauarbeiten der Spundbohlen nur geringe Schwingungen, welche das Arbeiten im innerstädtischen Bereich erlauben.





## 2. BAUGRUBENSICHERUNG

# SPUNDWANDVERBAU





## 2. BAUGRUBENSICHERUNG

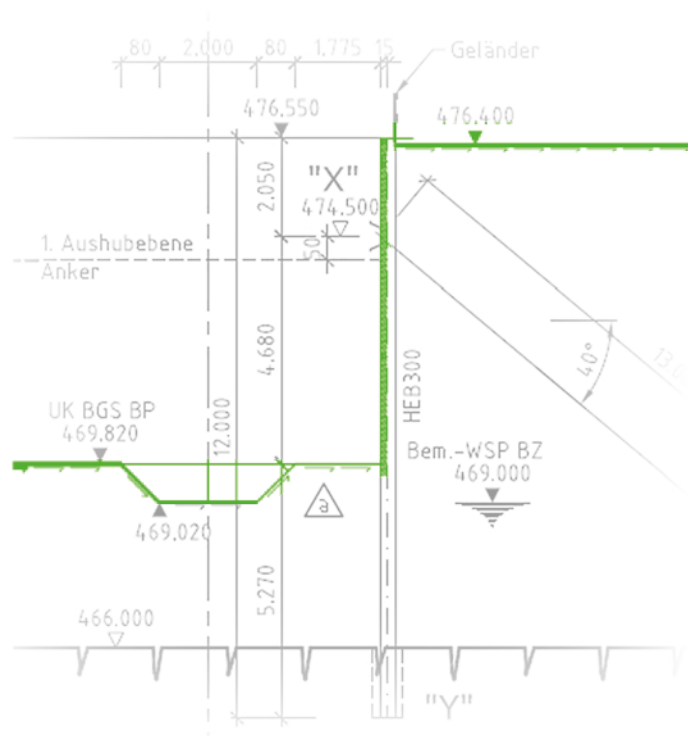
# TRÄGERVERBAU



Ulm

## HAUPTSACHE SICHER & SOLIDE VERBAUT

Der Trägerverbau wird meistens zur Sicherung von Baugruben und Geländesprüngen oberhalb des Grundwasserspiegels verwendet. Je nach Verbautiefe und örtlichen Gegebenheiten wird dieser freistehend, ausgesteift oder rückverankert hergestellt. Dafür werden von Geländeoberkante vertikale Bohrungen niedergebracht, in denen im statisch erforderlichen Regelabstand Profilstahlträger (HEB- oder Doppel U-Stahl Profile) eingebaut werden. Im Zuge des Baugrubenaushubs werden dann entweder Holz-, Leichtprofil-, Stahlblech-, Betonfertigteile- oder Spritzbetonausfachungen zwischen den Trägern verbaut, so dass eine durchgehende, geschlossene Verbauwand entsteht. Der Einbau der vertikalen Stahlträger ist je nach Baugrundverhältnissen auch rammend oder vibrierend, mit oder ohne Auflockerungsbohrungen möglich.







## 2. BAUGRUBENSICHERUNG TRÄGERVERBAU



Ulm





Biberach



Oberkochen

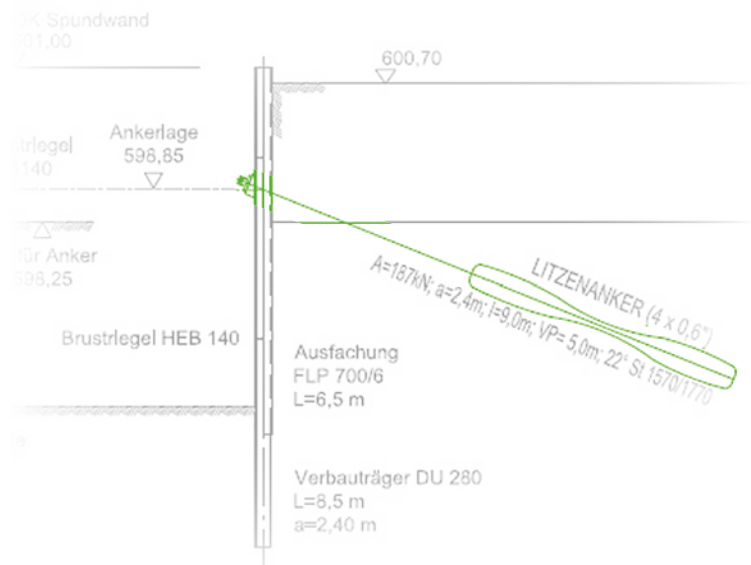
## ZURÜCKHALTUNG IST UNSER JOB

Verankerungen werden vor allem bei größeren Baugrubentiefen zur Abtragung der horizontalen Erddrucklasten erforderlich.

Hierbei werden von einem Voraushubniveau geeignete Kleinbohrungen abgeteuft, in denen dann der Anker oder Nagel eingebaut und mit Zementmörtel im Baugrund verpresst bzw. verankert wird. Bei großen Baugrubentiefen können die Verankerungen in mehreren Lagen hergestellt werden.

Verpressanker können auch als Daueranker mit besonderem Korrosionsschutz für die dauerhafte Verankerung von Stützmauern oder Gelände-einschnitten ausgeführt werden.

Für die unterschiedlichen Bodenformationen stehen wir mit allen gängigen Bohrverfahren, wie z. B. Überlagerungsbohren, Doppelkopfbohren, Rammbohren, Schneckenbohren sowie Imlochhammerbohren zur Verfügung.





Steinebach



Schwabmünchen

## 2. BAUGRUBENSICHERUNG VERANKERUNGEN





Oberstdorf



Leonberg

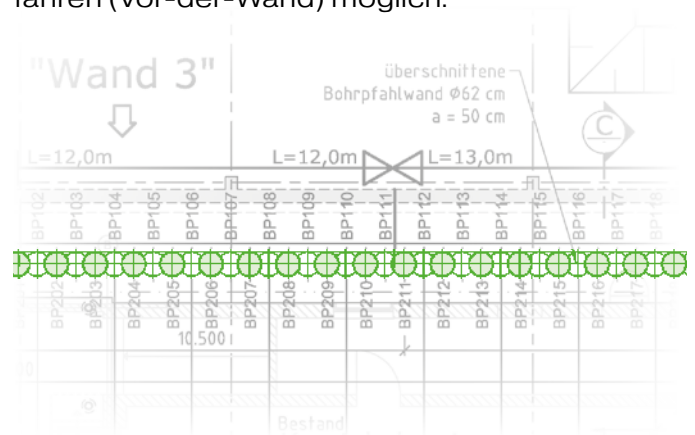
## WENN ES BESONDERS STABIL WERDEN MUSS

Pfahlwände werden vorwiegend bei schwierigem bzw. sensiblem Umfeld und Untergrund zur Baugrubensicherung eingesetzt. Bohrpfahlwände werden dort eingesetzt, wo andere Baugrubenverbauten aufgrund der Belastungen oder der Tiefe nicht mehr möglich sind. Weitere Gründe für den Einsatz, insbesondere im innerstädtischen Bereich, sind die nahezu erschütterungsfreie Herstellung und die geringe Nachgiebigkeit des Verbaus. Als steife Verbauart ermöglichen Bohrpfahlwände es, in allen anstehenden Bodenformationen und bei allen Grundwasserständen Lasten aus benachbarten Gebäuden, Verkehrsanlagen oder Geländesprüngen setzungsfrei abzufangen.

Man kann Bohrpfahlwände nicht nur zur temporären Baugrubensicherung, sondern auch als dauerhaftes Gebäudeelement miteinbeziehen.

Sie bietet sich für dauerhafte Sicherungsmaßnahmen wie zum Beispiel Hangsicherungen oder Außenwände von Tiefgaragen an.

Die Ausführung von Pfahlwänden kann überschnitten (wasserundurchlässig), tangierend oder aufgelöst mit Spritzbetonausfachung erfolgen. Auch in unmittelbarer Nähe zu Nachbargebäuden ist die Ausführung mittels VDW-Bohrverfahren (Vor-der-Wand) möglich.







Filderstadt



Bohrschablone 1



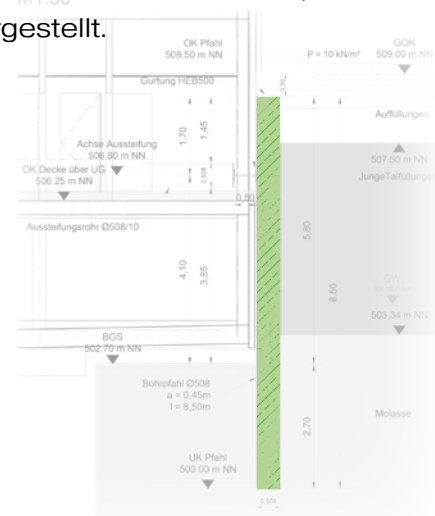
Bohrschablone 2

## SCHNECKENORTBETON- UND DOPPELKOPFVERFAHREN (VOR-DER-WAND)

Durch die Verwendung langer Schnecken, die in einem Stück in den Boden eingedreht werden, können wir mit hoher Leistung tief, sicher und effizient bohren, um Ort betonpfähle herzustellen. Der Boden wird an der Schneckenspitze gelöst und über die Wendeln gefördert. Das durchgehende Bodenvolumen auf den Schneckenwendeln gewährleistet die Stützung der Bohrlochwandung. Die Bohrtiefe kann durch den Anbau einer Kellyverlängerung noch erhöht werden. Betoniert wird der Pfahl dann mit einer Betonpumpe über die Hohlseele der Schnecke bei gleichzeitigem Ziehen der Schnecke.

Zur Herstellung von schlanken Pfahlwänden unmittelbar an bestehende Bebauung wurde das Doppelkopfverfahren VdW (Vor-der-Wand) entwickelt, mit dem wir besondere Anforderungen

im Pfahlwandbau erfüllen können. Mit zwei gegenläufig drehenden Bohrantrieben werden gleichzeitig ein langes Bohrrohr und eine innenliegende Schnecke in den Boden eingedreht. Mit dem Verfahren werden sowohl aufgelöste oder überschnittene Pfahlwände, als auch Einzelpfähle hergestellt.





Neu-Ulm



Wangen

## 2. BAUGRUBENSICHERUNG

# VdW (Vor-der-Wand)





## 2. BAUGRUBENSICHERUNG **SOB**



Wieblingen



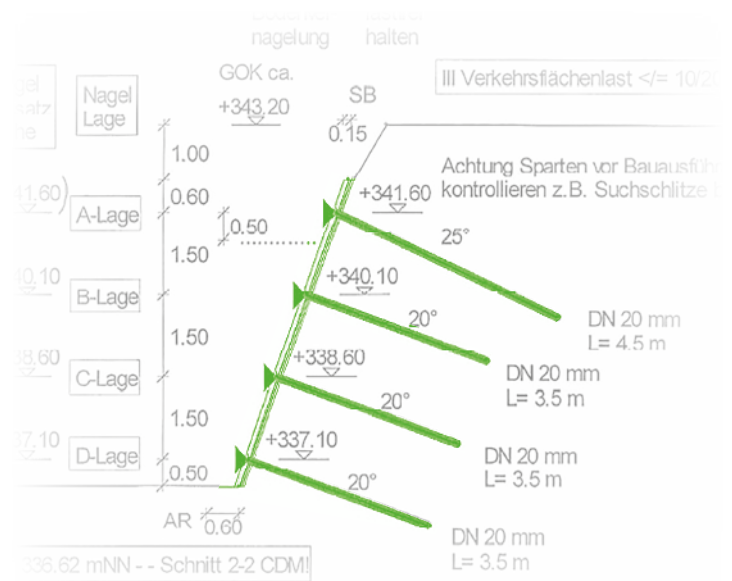


## 2. BAUGRUBENSICHERUNG NAGELWÄNDE

### DAMIT DER BERG NICHT ZU IHNEN KOMMT

Eine der wirtschaftlichsten Möglichkeiten der Baugruben- und Geländesicherung ist das Herstellen von vernagelten Spritzbetonwänden. Dabei werden die Böschungs- bzw. Baugrubenwandflächen mit Bewehrungsmatten und entsprechendem Spritzbetonauftrag gesichert. Je nach statischer Erfordernis wird die Baugrubenwand mit Erdnägeln oder Verpressankern rückverhängt. Dabei können je nach Tiefe mehrlagige Nagelreihen zur Ausführung kommen. Die Ausführung wird sowohl für temporäre als auch permanente Zwecke angewandt. Eventuelles Schicht- und Stauwasser kann über Drainmatten oder Entwässerungsöffnungen abgeleitet werden.

Die Hangsicherung wird kontinuierlich lagenweise mit dem vorausgehenden Erdaushub eingebracht. Die Ausführung der Spritzbetonarbeiten kann im Nass- oder Trockenverfahren ausgeführt werden.







Backnang



Ravensburg

## 2. BAUGRUBENSICHERUNG **NAGELWÄNDE**





Blaubeuren



Kaufbeuren-Neugablonz

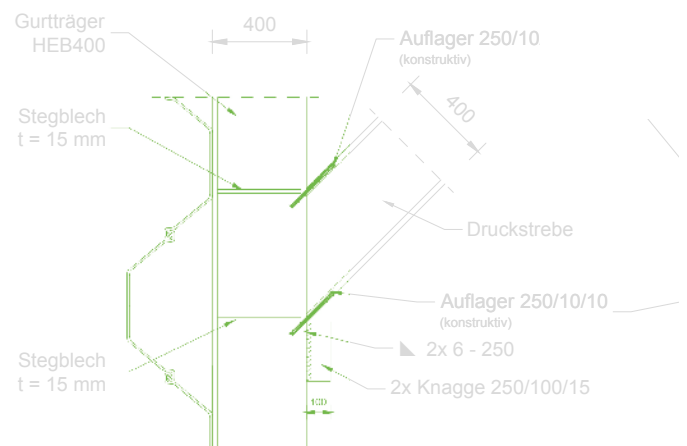
## WIR GEBEN SICHEREN ORTEN EINE FORM

Die von uns gefertigten Stahlkonstruktionen sind geschweißte Elemente aus Stahl, die hauptsächlich zur Aussteifung von Baugruben verwendet werden.

Stahl bietet als bevorzugter Baustoff im Spezialtiefbau viele Vorteile bei großen Spannweiten und hohen Anforderungen an die Tragfähigkeit.

Ob als Ankervergurtung, Steifenrahmen, Träger-, Rohrsteifen oder Hilfsbrücken. Unsere kompetenten Schweißer passen die Stahlkonstruktionen vor Ort an jede Baugrubengeometrie an.

Die Aussteifung von Baugruben mit Stahlkonstruktion ist die Alternative, wo keine Rückverankerung möglich ist.





Markt Rettenbach



Starnberg

## 2. BAUGRUBENSICHERUNG

# STAHLKONSTRUKTIONEN





Senden



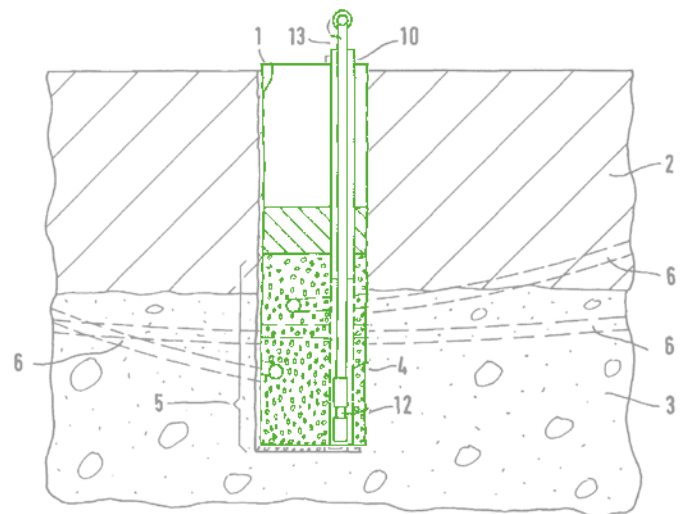
Starnberg

## WASSER ABSENKEN, UM TROCKEN ZU BAUEN

Sehr oft werden Baugruben in grundwasserführenden Bodenschichten erforderlich. Um eine trockene Baugrubensohle zu erhalten, wird innerhalb der Baugrube häufig eine Grundwasserabsenkung ausgeführt, welche durch uns meist mit Schwerkraftbrunnen als geschlossene Wasserhaltung realisiert wird.

Dazu werden Absenkbrunnen, aber auch Schluckbrunnen in den verschiedensten Querschnitten und Längen hergestellt. Der Ausbau kann mit Stahl, PVC oder Edelstahl je nach Zweck und Einsatzdauer erfolgen. Über die eingesetzten Brunnenpumpen wird das Grundwasser gefördert und der Wasserspiegel abgesenkt bzw. bei einem wasserundurchlässigen Verbau die Baugrube gelenzt und als Restwasserhaltung betrieben. Von der Planung bis zur Ausführung bieten wir Ihnen die komplette Umsetzung der Grundwasserhaltung für Ihre Baumaßnahme inklusive

Überwachung und Monitoring. Die Bemessung als auch die behördlichen Genehmigungen (Wasserrecht) können von uns übernommen werden.







Ulm



Aschheim



Ulm

# 3. GRÜNDUNGEN



Durlesbach



Oberau



Oberau



Durlesbach



Backnang



Backnang

# 3. GRÜNDUNGEN



Penzberg





Erbach

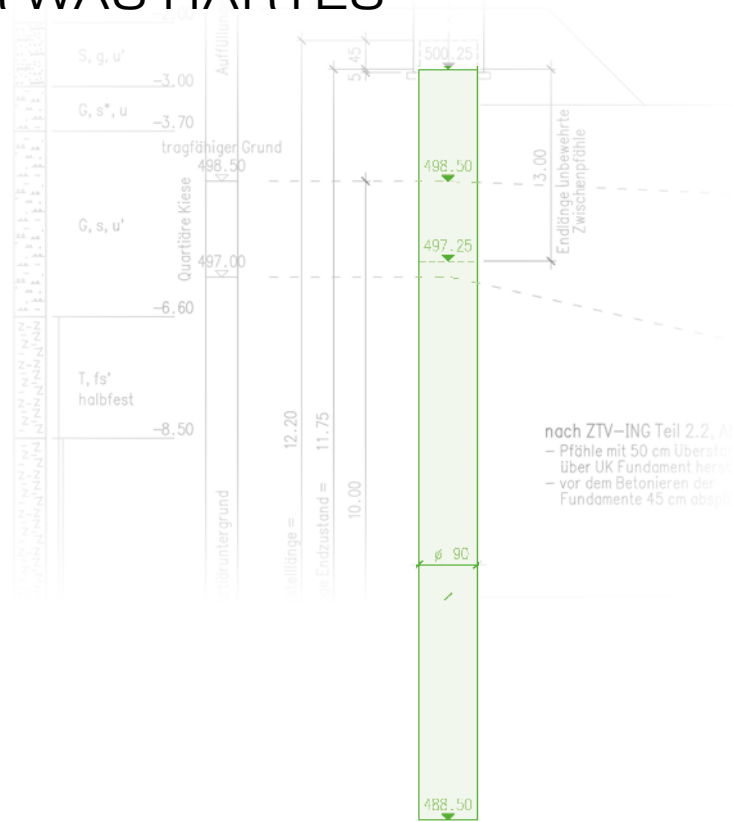


Entringen

## FÜR WEICHES HABEN WIR WAS HARTES

Die Großbohrtechnik findet ihre Anwendung in nicht ausreichend tragfähigen Böden zur Lastabtragung von Bauwerken aller Art. Die Pfahlsole kommt in der Regel entsprechend in den unterliegenden, gut tragfähigen Baugrundsichten zum Liegen.

Die Pfahlgründungstechniken umfassen je nach Baugrund und Wirtschaftlichkeit verschiedenste Verfahren wie z.B. Ortbetonbohrpfähle, Schneckenbohrpfähle, Ortbetonrammpfähle, Vibropfähle, Stahlrammpfähle, duktile Gusspfähle, Stabverpresspfähle, Mikropfähle und Holzrammpfähle. Für Ort- und Großbohrpfähle stehen Ihnen alle gängigen Durchmesser von 300 - 1.500 mm zur Verfügung.





Essingen



Penzberg

### 3. GRÜNDUNGEN

# VOLLVERDRÄNGERPFÄHLE







Polsingen



Memmingen



Heimenkirch

### 3. GRÜNDUNGEN

# VOLLVERDRÄNGERPFBÄHLE



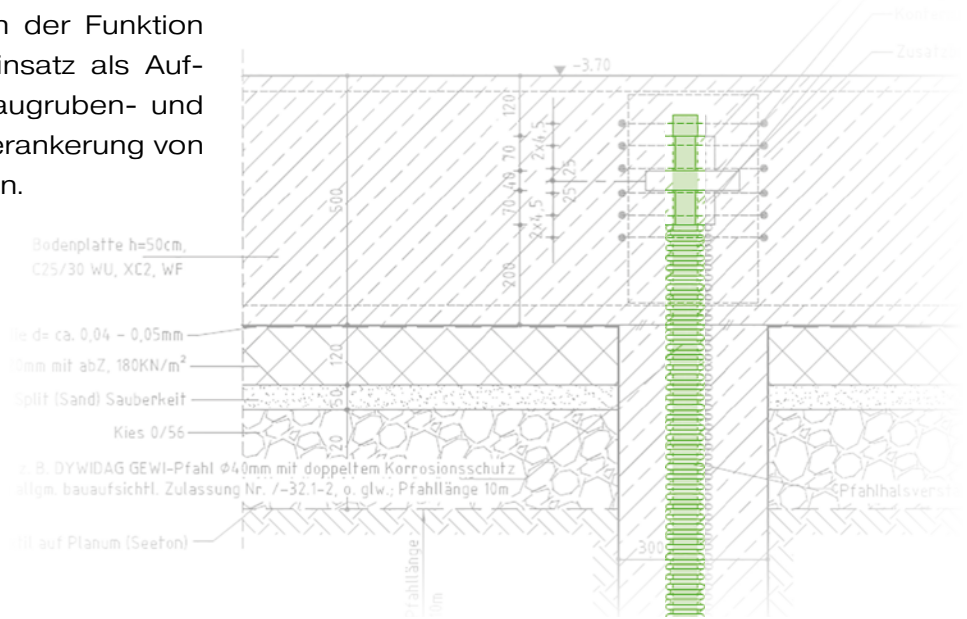


# MIKROPFÄHLE

## ENTLASTEND UND VIELSEITIG EINSETZBAR

Mikropfähle kommen als Gründungspfähle zur Abtragung von Druck- und Zuglasten für die unterschiedlichsten Bauaufgaben zum Einsatz.

Ein häufiger Einsatzfall ist neben der Funktion als Gründungspfahl auch der Einsatz als Auftriebssicherung (Zugpfahl) für Baugruben- und Bauwerkssohlen oder die Rückverankerung von Baugruben- und Bauwerkswänden.





Augsburg



Bregenz

# DUKTILE GUSSRAMMPFÄHLE

## VERDRÄNGEN UND VERDICHTEN OHNE ZU BOHREN

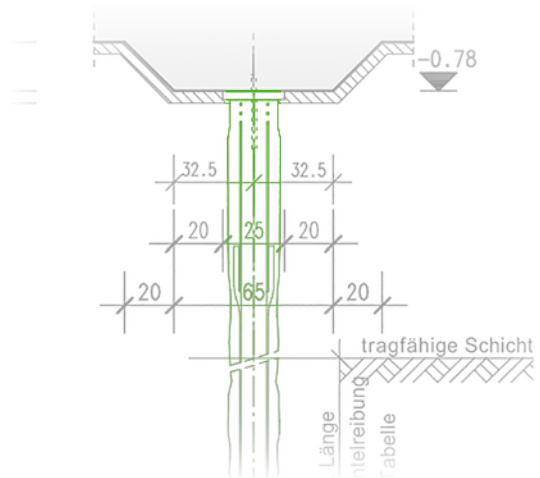
Duktile Gussrammpfähle bestehen aus vorgefertigten Gussstahlrohren. Sie werden mit einem hydraulischen Schnellschlaghammer erschütterungsarm in den Untergrund gerammt und beim Einbringen mit Mörtel verpresst (mantelverpresst). Die erforderliche Pfahllänge kann individuell auf der Baustelle dem tatsächlich anstehenden Boden angepasst werden.

Duktile Gusspfähle sind Vollverdrängerpfähle. Beim Einbringen wird der umstehende Boden verdrängt und verdichtet. Es fällt kein Bohrgut an, das entsorgt werden muss. Das Verfahren ist auch bei beengten Platzverhältnissen einsetzbar, wo klassische Mäklerbohrgeräte nicht mehr wirtschaftlich eingesetzt werden können.

Pfahllasten bis 1400 KN sind realisierbar. Die Ausführung ist als Druck- und Zugpfahl möglich.

Die Tragfähigkeit wird im Einzelfall nachgewiesen und nach Erfordernis mit Probelastungen überprüft.

Die Fa. TRM (Tiroler Rohre GmbH) hat uns geschult und bescheinigt, dass wir die „TRM Duktillrammpfähle“ gemäß Zulassung Z-34.25-230 herstellen dürfen.





Bietigheim-Bissingen



Neu-Ulm



Überlingen

### 3. GRÜNDUNGEN

# BODENVERBESSERUNG



Eriskirch







Abendsberg



Geltendorf

# 4. SPEZIELLE ANFORDERUNGEN

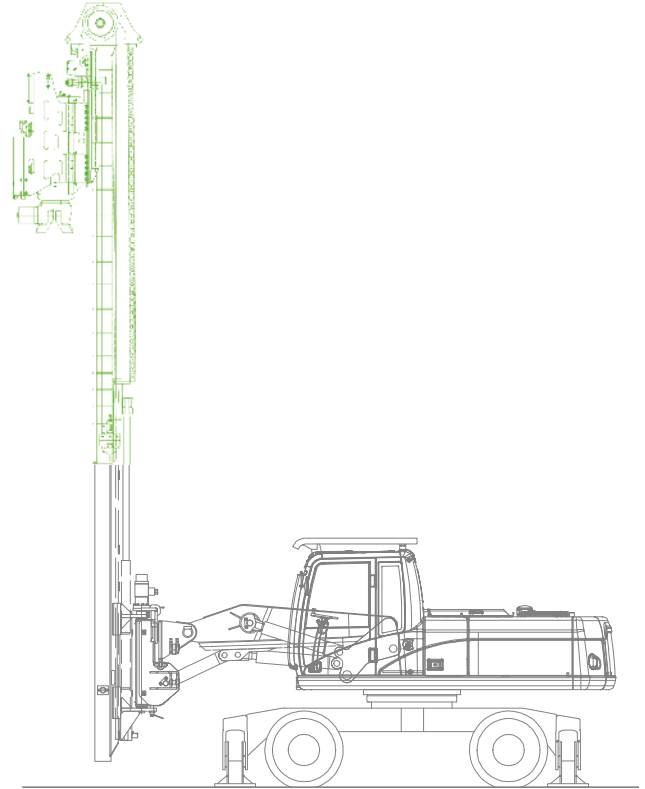
## SCHNELL UND FLEXIBEL AGIEREN

In jüngster Vergangenheit wurde die Nachfrage nach besonderen Lösungen, häufig unter stark beengten Verhältnissen, oder auch Baugruben innerhalb bestehender Industriegebäude immer größer.

Der Reiz der Besonderheit spornt uns in Planung und Ausführung noch zusätzlich an. So konnten wir zuletzt schon eine stattliche Anzahl an sogenannten Sonderprojekten erfolgreich ausführen.

Unser Gerätepark wurde um ein weiteres Gerät für Bohrungen unter begrenzter Höhe für spezielle Projekte erweitert. Zur Klärung der Machbarkeit und Entwicklung einer Lösung für Ihre besondere Bauaufgabe kommen wir gerne vorab zu einem Ortstermin zu Ihnen.

Bitte kontaktieren Sie hierfür unsere Kalkulationsabteilung unter [anfragen@duk-bau.de](mailto:anfragen@duk-bau.de)





Neu-Ulm



Neu-Ulm



Stuttgart-Rohr

# 4. SPEZIELLE ANFORDERUNGEN





Bad Grönenbach - Illeraufstieg



Königsbronn



Echbeck

# 4. SPEZIELLE ANFORDERUNGEN



Schongau



Ravensburg



Ravensburg



Oberostendorf



Langenau



Langenau

# 4. SPEZIELLE ANFORDERUNGEN







Augsburg



Wolfegg



Buchloe

# 4. SPEZIELLE ANFORDERUNGEN



Senden





Filderstadt



Gaildorf

#### 4. SPEZIELLE ANFORDERUNGEN

# TRANSPORTE / BAUSTELLENEIN



Heimenkirch





Frechenrieden



Lindau



Eichstätt

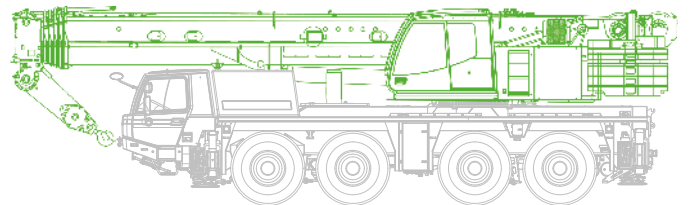
## AM SCHLUSS WIRD AUFGERÄUMT

Den Abschluss des temporären Baugrubenverbau bildet der Rückbau. Um auch diesen Schritt kompetent in eigener Regie durchführen zu können, haben wir uns im Jahr 2019 entschlossen, unser Angebotsportfolio durch die Anschaffung eigener Mobilkräne (90 und 100 t) zu erweitern. Zwei Teams mit langjähriger Zieherfahrung unterstützen uns seitdem in der Abteilung Rückbau.

Anfangs noch unter dem Namen BG Krane GmbH firmiert und inzwischen in der D&K integriert, sind wir nun in der Lage, auch dort, wo ein Ziehen mittels Rammgerät aus Platzgründen nicht möglich ist, mit Hilfe eigener Krantechnik sowohl Profilträger als auch Spundwände und Verbauplatten erschütterungsarm aus dem verfüllten und verdichteten Boden zu ziehen.

So sind wir in der Lage, Ihr Projekt komplett vom Beginn der Planung an über Statik und Ausführung bis hin zum Rückbau reibungslos in eigener Regie umzusetzen. Dies ist nicht nur eine optimale Voraussetzung für eine sichere und termingerechte Umsetzung Ihres Projektes, sondern dient auch als Basis für die Gestaltung wirtschaftlich attraktiver Projektangebote.

Auch die Herstellung von Bauwänden und Verbauwänden (Spundwände/Träger/Rohrpfähle) kann je nach Baugrund freireitend mit unseren Mobilkränen ausgeführt werden.





Emmering



Leinfelden

#### 4. SPEZIELLE ANFORDERUNGEN

# RÜCKBAU / FREIREITENDER VER



Langenargen



Göggingen





Prien



Prien

# LEISTUNGEN IM ÜBERBLICK

## MIT MODERNER TECHNIK

Es versteht sich für uns von selbst, dass wir Ihr Bauvorhaben mit der neuesten Gerätetechnik umsetzen werden. Der aktuelle Stand der Technik

bedeutet für uns selbstverständlich auch, dass unsere Baumaschinen den derzeitigen Umweltsprüchen vollumfänglich gerecht werden.

- ▼ **Komplettbaugruben (inkl. Planung und Statik)**
- ▼ **Spundwandverbau**
- ▼ **Träger- und Bohrpfehlwände**
- ▼ **Großbohrpfähle (SOB / VDW / KELLY)**
- ▼ **Kleinbohrpfähle**
- ▼ **Stabverpresspfähle (Gewi-Pfähle)**
- ▼ **Rammpfähle (Stahl / Holz / Beton)**
- ▼ **Ortbeton-Vibrations-Rammpfähle**
- ▼ **Vollverdrängerpfähle**
- ▼ **Stabilisierungssäulen (STS)**
- ▼ **Duktile Gussrammpfähle**
- ▼ **Verankerungen / Verpressanker**
- ▼ **Brunnenbau und Wasserhaltung**
- ▼ **Stahlkonstruktionen**
- ▼ **Injektionen, Verpressungen**
- ▼ **Unterwasserbetonsohlen**
- ▼ **Tiefenverdichtung (Baugrundverbesserung)**
- ▼ **Rüttelstopfsäulen (RSV)**
- ▼ **Traggerüstgründungen**
- ▼ **Dichtwände**
- ▼ **Pfahlprobelbelastungen**
- ▼ **Kampfmittel-Sondierbohrungen**
- ▼ **Spritzbeton / Unterfangungen**



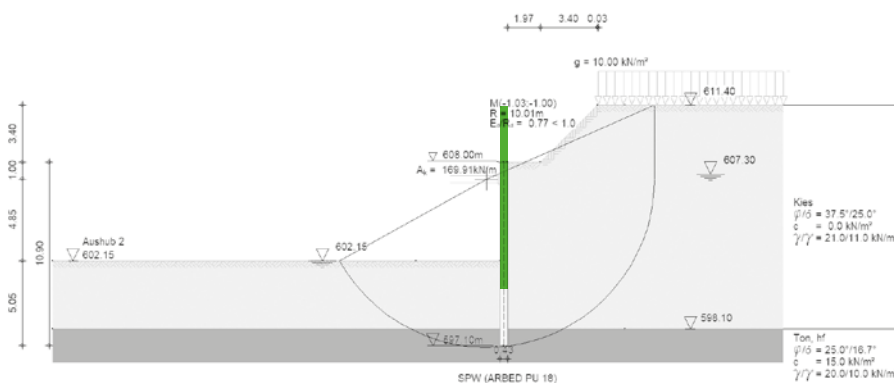
## KEIN SPEZIALTIEFBAU OHNE PLANUNG

Durch unsere eigene Planungsabteilung können wir unseren Auftraggebern schnell und ohne Umwege zielgerichtete Lösungen für Ihre Aufgabenstellung im Spezialtiefbau liefern. Hierbei arbeiten wir mit modernster Software und eigenem, 8-köpfigem Team aus Ingenieuren und Konstrukteuren.

Dank unserer langjährigen Erfahrung in Planung und Ausführung erstellen wir Ihnen praxistaugliche und wirtschaftliche Lösungen für Ihr Projekt.

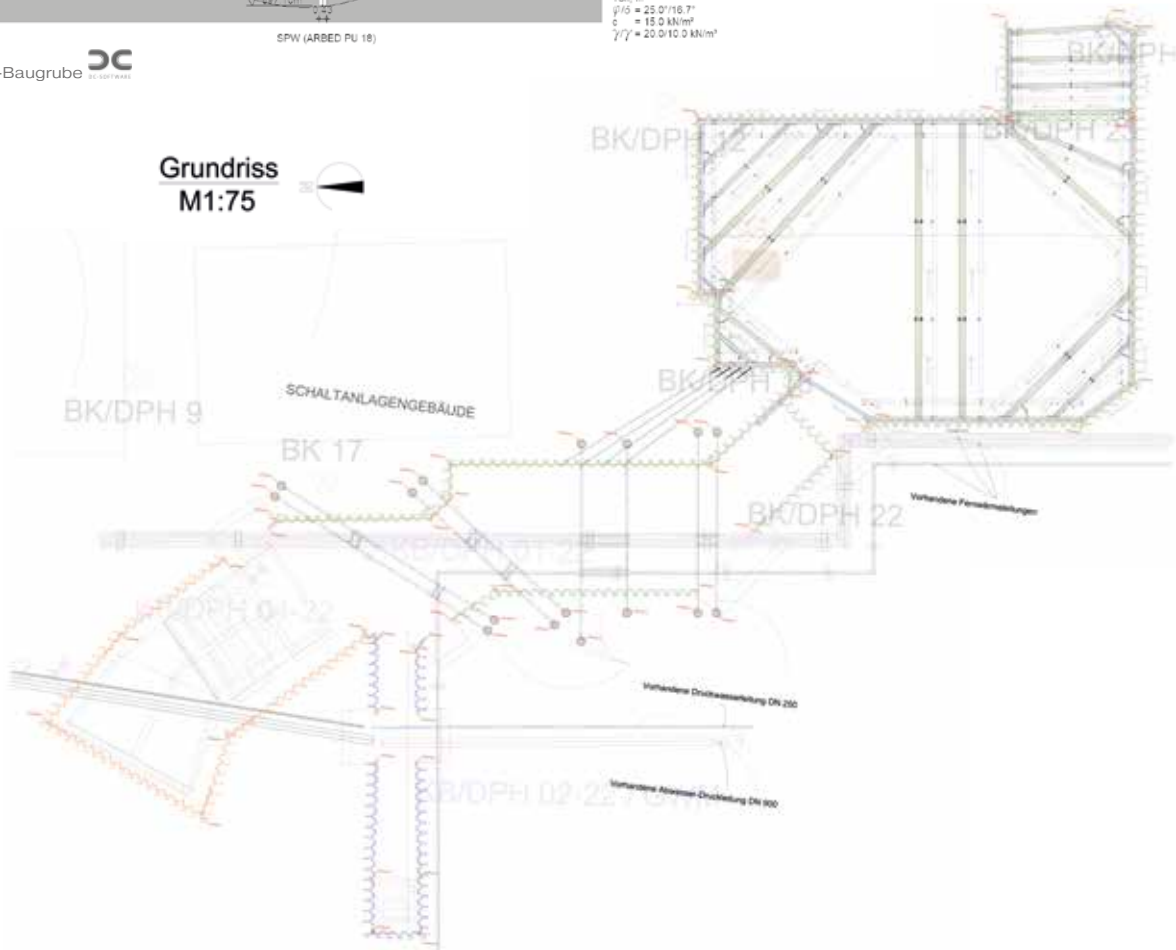
Mit der breiten Aufstellung im Spezialtiefbau sind wir in der Lage, Ihnen auch komplette Baugruben mit mehreren Gewerken inkl. Gründung zu erarbeiten.

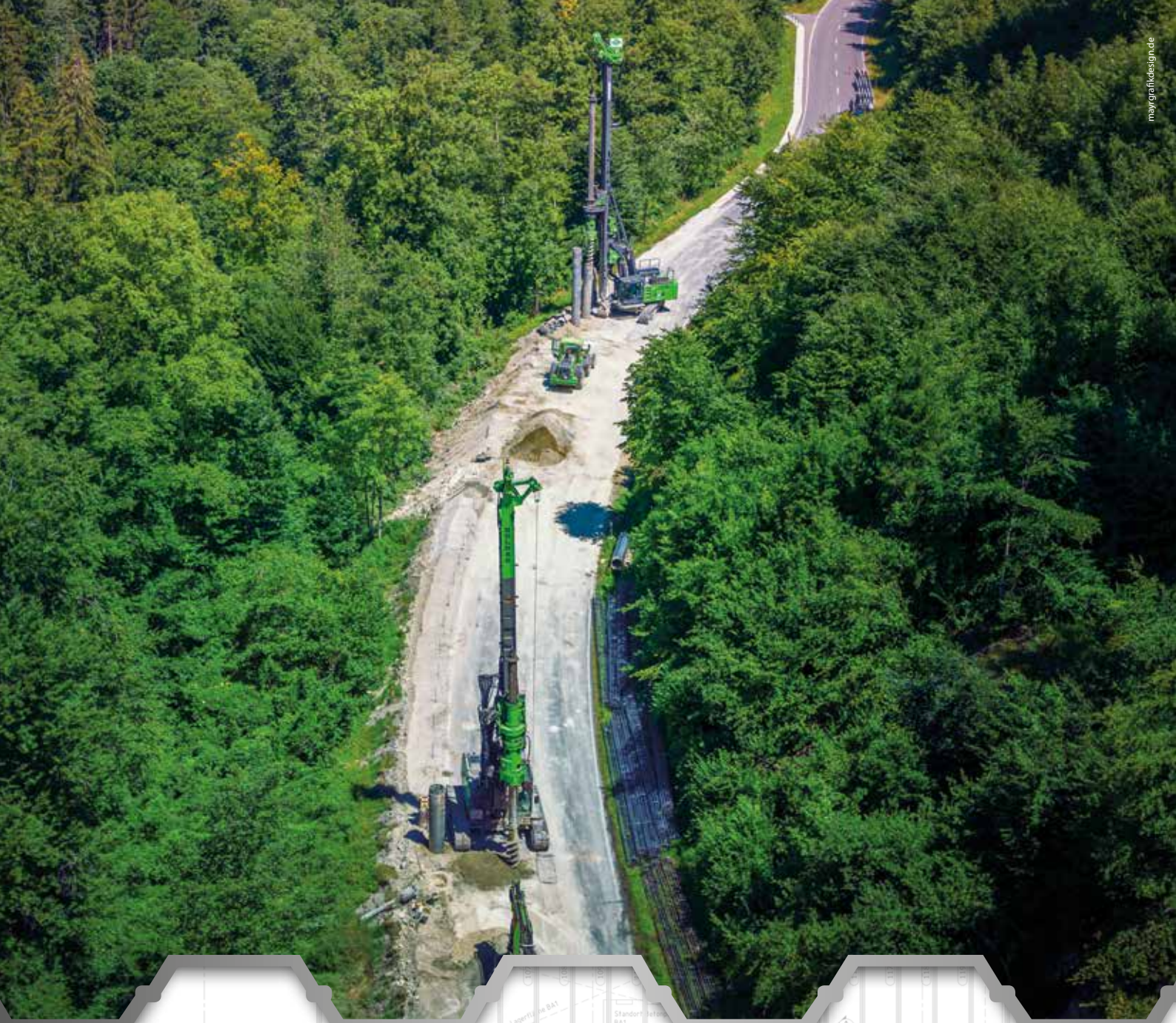
Die Planungen in Verbindung mit der Statik erfolgen hierbei ständig in prüffähiger Form. Selbstverständlich werden diese auch darüber hinaus von uns bis zur Prüffreigabe betreut.



powered by DC-Baugrube  
DC SOFTWARE

Grundriss  
M1:75





**D&K Spezial Tiefbau GmbH & Co. KG**  
**Weißbachstraße 8**  
**87730 Bad Grönenbach**

**Tel.: 08334 987080 – 0**  
**Fax: 08334 987080 – 50**

**E-Mail: [info@duk-bau.de](mailto:info@duk-bau.de)**  
**[www.duk-bau.de](http://www.duk-bau.de)**

**Ihre Anfrage richten Sie bitte an:**  
**[anfragen@duk-bau.de](mailto:anfragen@duk-bau.de)**

